

Industrieparkett,
Eiche

Industrieparkett,
Räuchereiche

Linoleum

Sauberlaufzone

Feinsteinzeug

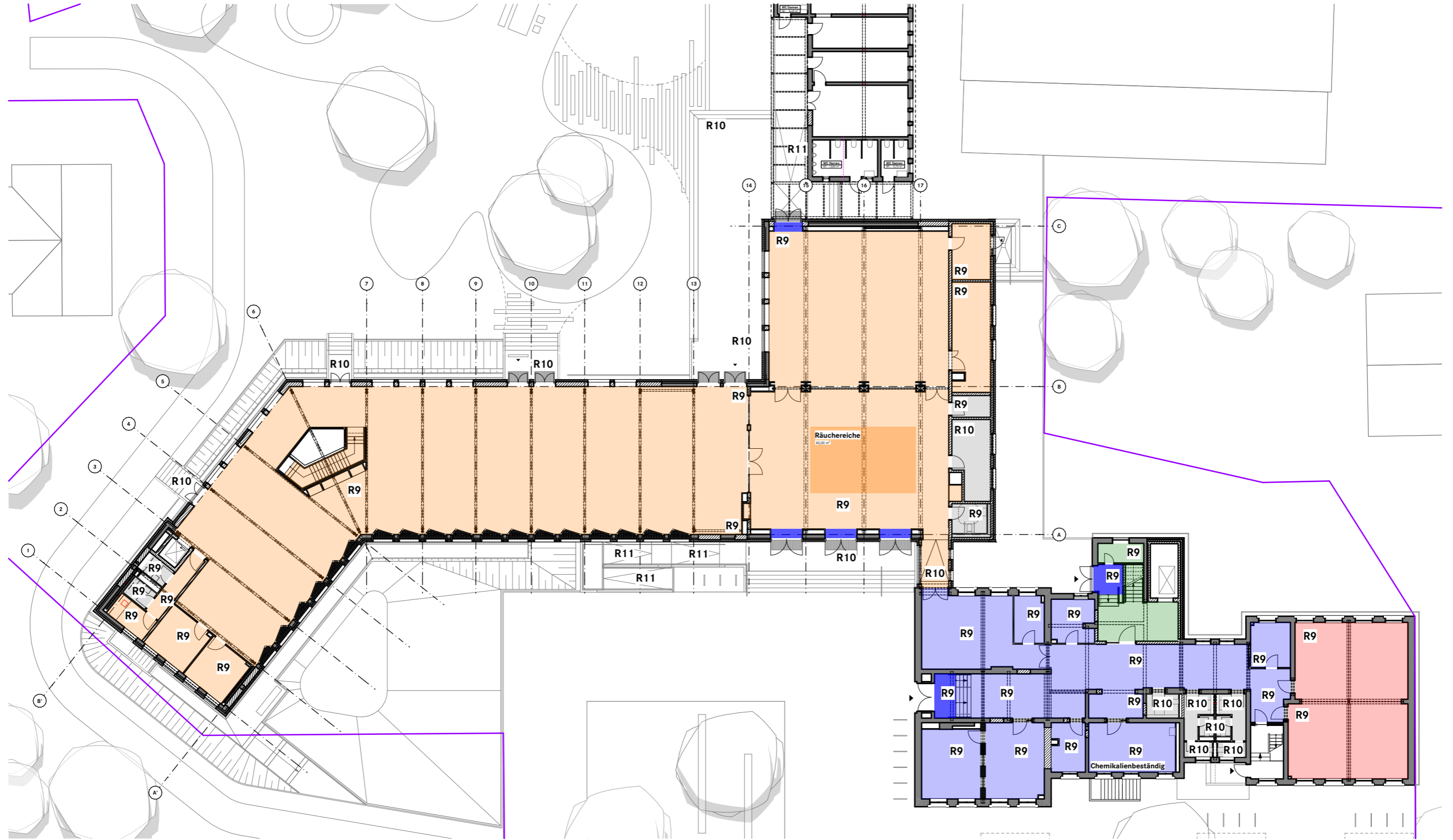
Mosaikfliesen




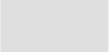



Staubbindender Anstrich/
Beschichtung

R9 = Rutschhemmungsklasse

Alle Maße sind nach der Örtlichkeit und den für die Ausführung gültigen Bauzeichnungen zu überprüfen!

Architekt WESTPHAL ARCHITEKTEN BDA Herbststraße 79 28215 Bremen info@westphalarchitekten.de	Bauherr Samtgemeinde Zeven Am Markt 4 27404 Zeven projekt-KuBiZ@zeven.de	Projekt Kultur- und Bildungszentrum Zeven Plantyp Ausführungsplanung	Planbez. Übersichtplan Bodenbeläge KG Kurzbez. Phase Planart Spezif. Nummer Index Datum Index KBZ 5 ÜS FB 01	gez. gepr.	Maßstab 1:300 Datum 30.04.26	KBZ
---	--	---	---	---------------	---------------------------------------	-----

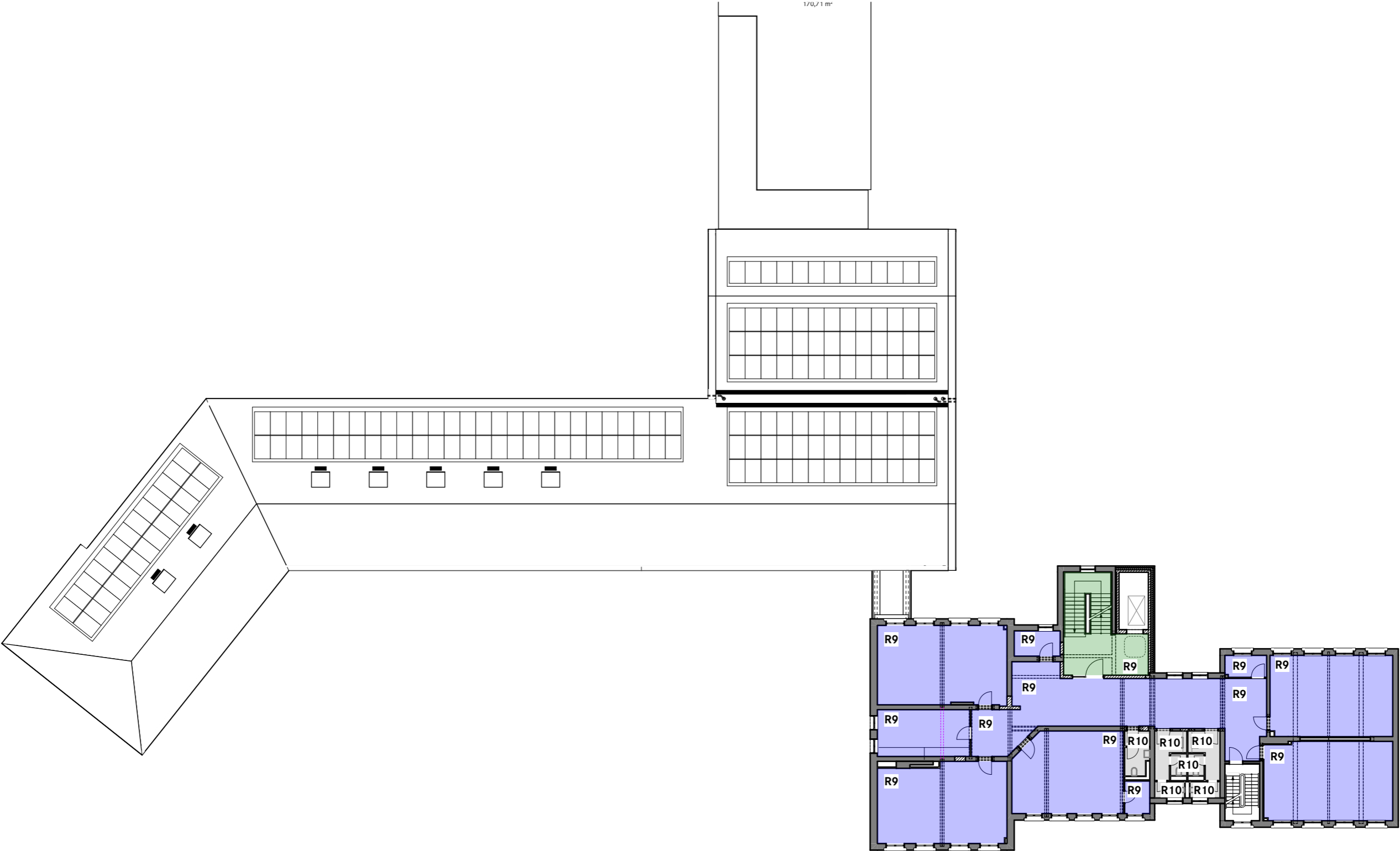


- | | | | | |
|---|--|---|---|--|
|  Industrieparkett,
Eiche |  Linoleum |  Feinsteinzeug |  Mosaikfliesen |  Staubbindender Anstrich/
Beschichtung |
|  Industrieparkett,
Räuchereiche |  Sauberlaufzone | | | |

R9 = Rutschhemmungsklasse

Alle Maße sind nach der Örtlichkeit und den für die Ausführung gültigen Bauzeichnungen zu überprüfen!

Architekt WESTPHAL ARCHITEKTEN BDA Herbststraße 79 28215 Bremen info@westphalarchitekten.de	Bauherr Samtgemeinde Zeven Am Markt 4 27404 Zeven projekt-kubiZ@zeven.de	Projekt Kultur- und Bildungszentrum Zeven Plantyp Ausführungsplanung	Planbez. Übersichtsplan Bodenbeläge EG <small>Kurzbez. Phase Planart Spezifik. Nummer Index Datum Index</small> KBZ 5 ÜS FB 02	<small>gez.</small> <small>gepr.</small>	<small>Maßstab</small> 1:300 <small>Datum</small> 30.04.26	KBZ
---	--	---	---	---	---	------------



Industrieparkett,
Eiche



Linoleum



Feinsteinzeug



Mosaikfliesen

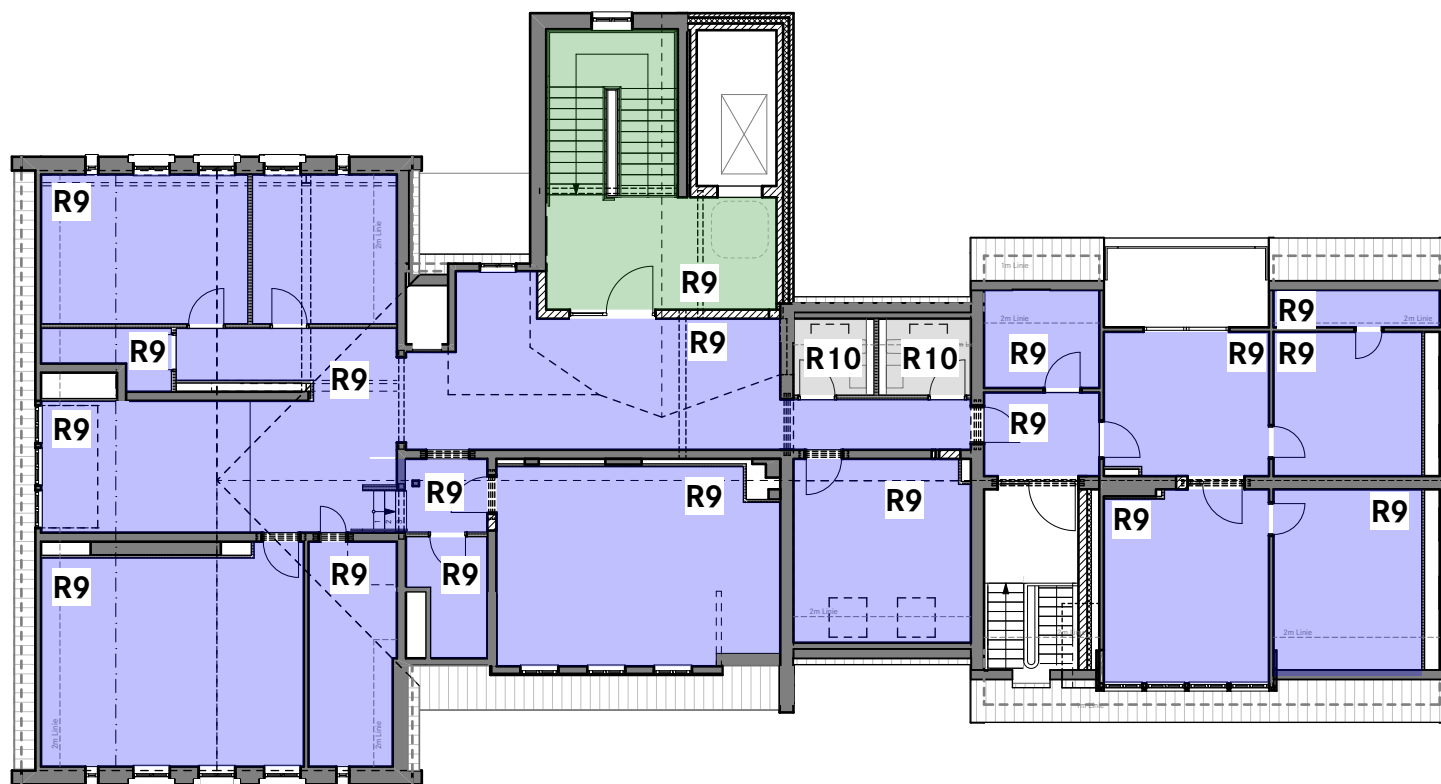


Staubbindender Anstrich/
Beschichtung

R9 = Rutschhemmungsklasse

Alle Maße sind nach der Örtlichkeit und den für die Ausführung gültigen Bauzeichnungen zu überprüfen!

<div>Architekt</div> <div>WESTPHAL ARCHITEKTEN BDA</div> <div>Herbststraße 79 28215 Bremen</div> <div>info@westphalarchitekten.de</div>	<div>Bauherr</div> <div>Samtgemeinde Zeven</div> <div>Am Markt 4 27404 Zeven</div> <div>projekt-KuBiZ@zeven.de</div>	<div>Projekt</div> <div>Kultur- und Bildungszentrum Zeven</div> <div>Plantyp</div> <div>Ausführungsplanung</div>	<div>Planbez.</div> <div>Übersichtsplan Bodenbeläge 1. OG</div> <div>Kurzbez. Phase Planart Spezifik. Nummer Index Datum Index</div> <div>KBZ 5 ÜS FB 03</div>	<div>gez.</div> <div>gepr.</div>	<div>Maßstab</div> <div>1:300</div> <div>Datum</div> <div>30.04.26</div>	<div>KBZ</div>
---	--	--	--	----------------------------------	--	----------------



Industrieparkett,
Eiche

Linoleum

Feinsteinzeug

Mosaikfliesen

Staubbindender Anstrich/
Beschichtung

R9

= Rutschhemmungsklasse

Alle Maße sind nach der Örtlichkeit und den für die Ausführung gültigen Bauzeichnungen zu überprüfen!

	Bauherr Samtgemeinde Zeven Am Markt 4 27404 Zeven projekt-KuBiZ@zeven.de Tel 04281 716-291	Projekt Kultur- und Bildungszentrum Zeven Planotyp Ausführungsplanung	Planbezeichnung Übersichtsplan Bodenbeläge DG Kurzbez. Phase Planart Spezifik. Nummer Index Datum Index KBZ 5 ÜS FB 04	gez. gepr.	Maßstab 1:200 Datum 30.04.26	KBZ
--	---	--	---	---------------	---------------------------------------	-----